

みんなの 受診サポート手帳



®わんこきょうだい

岩手県・岩手県医師会
【改訂版:平成31年4月】

※この手帳は平成21年度発行の医療パスポートの改訂版です。
※この手帳にはユニバーサルデザインフォントを使用しています。

記入者： 父 ・ 母 ・ 本人 ・ その他()

ふりがな
氏名 _____ 性別 男 ・ 女
(愛称：)

生年月日 西暦 _____ 年 _____ 月 _____ 日生

所属(学校など) _____

■障がいなどの種類(チェック☑)※複数チェック可

- 発達障がい 知的障がい 身体障がい
精神障がい 重症心身障がい

詳細		診断済 ・ 疑い
		診断済 ・ 疑い
		診断済 ・ 疑い

■手帳の種類及び等級(○で囲む)

療育手帳…………… A・B(A1・A2・A3・B1・B2)

精神障害者保健福祉手帳・ 1 ・ 2 ・ 3 級

身体障害者手帳…………… 1 ・ 2 ・ 3 ・ 4 ・ 5 ・ 6 級

■連絡先

	氏名	続柄・所属等	電話番号
1			() -
2			() -
3			() -

:::..oOo..:::受付の方へ:::..oOo..:::

■待ち合い時のお願い(チェック☑)

- 順番が近づいたら連絡先()に電話をください。
- どれくらい待つのか教えてください。
- ()で待たせてください。
- 名前を呼ぶときは、近くで、直接声をかけてください。

【その他】

■こんなことが苦手です(チェック☑)

- (待つ・触られる・じっとしている・初めて)のこと
- (暗い・狭い・古い・汚れた)場所
- 感覚(音・色・におい)
- 測定(身長・体重)

【その他・具体的に】

■興味のあること、好きなこと(キャラクター、もの、趣味)

※気を紛らわせたりコミュニケーションに利用できます。

:*:.。oOo.. 診察の際のお願い..。oOo.. :*:

■ 診察のとき(チェック☑)

- 心の準備ができていないときは、順番を後にしてください。
 - どんなことをするのか予め教えてください。
 - (実物・図・文字)で(ゆっくり・簡単に)説明してください。
 - コミュニケーション支援ボード(裏見開き)を使ってください。
-
-

■ 注射・検査のとき(チェック☑)

- 押さえつけないでください。
 - (痛さの程度・かかる時間)を教えてください。
-
-

■ 苦手なこと・平気なこと(×または○)

- | | |
|-------------|------------------|
| ()じっとしている | ()触られる(頭・お腹・背中) |
| ()口の中を見せる | ()質問に答える |
| ()消毒 | ()注射・点滴・採血 |
| ()レントゲンを撮る | ()器具を使う |
-
-

■ 興味のあること、好きなこと(主なもの、詳細は前ページ)

※気をそらせたり、ごほうび(シールなど)に使えます。

■各診療科へ個別にお願いしたいこと

診療科	お願いしたいこと
内科・小児科	
耳鼻咽喉科	
眼科	
歯科	

■障がい(診断)についての主治医連絡先

医療機関			
主治医名		診断年齢	才
電話番号	()	-	

■かかりつけ医

診療科	医療機関	電話番号	薬局
内科・小児科		() -	院外・院内
		() -	院外・院内
		() -	院外・院内
		() -	院外・院内
		() -	院外・院内

■かかりつけ薬局とお薬

薬局	電話	FAX
	() -	() -
使用可能	粉薬・顆粒・シロップ・錠剤・カプセル・吸入	
服用薬		

■アレルギー(食べ物・薬・花粉・その他)

アレルゲン	症状	対応	検査
			済・未
			済・未

■メモ

日付	メモ(記入者)

■手帳の配布

最寄りの市町村の障がい福祉担当課

岩手県発達障がい者支援センター(ウイズ)・電話 019-601-3203

岩手県医師会……………電話 019-651-1455

※家族団体・支援団体でも配布をしています。

■手帳のダウンロード

岩手県ホームページ

発達障がい支援情報について

<https://www.pref.iwate.jp/kurashikankyou/fukushi/shougai/kokoro/1004083.html>

岩手県医師会ホームページ

発達障がい支援情報

<http://iwate.med.or.jp/hattatsu.php>

<お問い合わせ先>

岩手県医師会

電話:019-651-1455

メール:minnano-sapo@iwatemed.jp

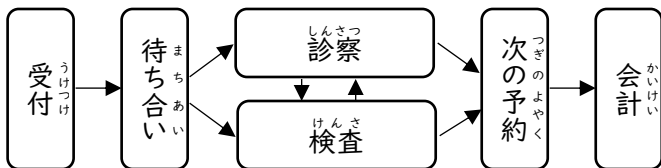


岩手県



岩手県医師会

診察の手順



■ 受付 (うけつけ)

- 診察券
 - 保険証 (その月初めて受診するとき)
 - 受診サポート手帳
- を受付に出します。

問診票に記入をしたり、熱を測ったりします。

■ 待ち合い (まちあい)

名前が呼ばれるまで、受診科近くで座って待ちます。
 大体どれくらい待つのか、聞いても失礼ではありません。

■ 診察・検査 (しんさつ・けんさ)

医師や看護師の指示にしたがって、診察や検査を受けます。
 分からないことは、質問します。

■ 次の予約 (つぎのよやく)

また受診する必要があると言われたときは、次の予約をします。
 分からない場合は、医師に質問します。

■ 会計 (かいけい)

名前が呼ばれるまで、会計近くで座って待ちます。
 呼ばれたらお金を支払って終了です。

コミュニケーション支援ボード

しょうじょう

■ 症状



ねつ
熱がある



くるしい



しびれる



めまいがする



いたい



かゆい



きもわる
気持ち悪い



はいた

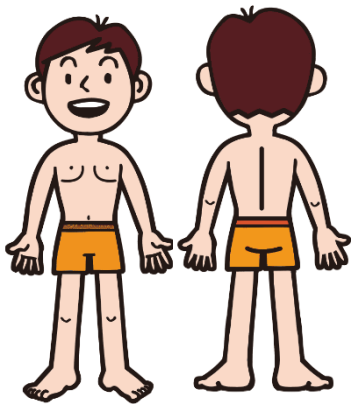


ちで
血が出た

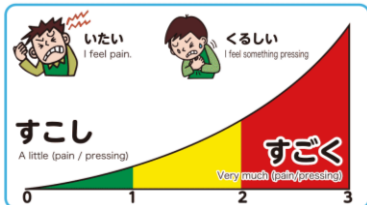


けが

■ どこが？



■ どのくらい？



どのくらい？

からだのどこですか？

こま

ねが

■困っていること・お願い



あつい



さむい



うるさい



やめてください



休みたい



トイレに行きたい



書いてください



のお

■いまからすること



口をあける



胸を見せる



注射



くすり

■あなたの答えは?



はい



いいえ



わかりません



わかった

この「受診サポート手帳」は、コミュニケーションや行動面に配慮の必要な方が円滑に受診できるよう、医療機関に知って欲しい情報をまとめるために作成しました。

医療機関のみなさまへ

この手帳には個人情報に記載されていますので、取り扱いにご注意ください。

手帳に目を通した上で診察していただき、他科へ引き継ぎたい事項などありましたらメモ欄にご記入をお願いします。

保護者（支援者）のみなさまへ

1～5ページにご記入の上、受付の際に提出してください。その他、受診の際に医療機関に伝えたい事項がありましたら、メモ欄をご利用ください。

手帳を拾われた方へ

この手帳はとても大切なものです。拾われた方は、お手数ですが1ページの緊急連絡先までご連絡をお願いします。